

Spielgerät:

Art.-Nr.:

Stand:

Kletter- Balancieranlage Kietztreff

PR-0154-XXR-0-000

2019-08-13 J.M.

Bemerkungen:

Das Gerät wird in 20 Einzelteilen + 2X A-Sockel (falls gewünscht) geliefert.

Gesamtgewicht:

Schwerstes Bauteil:

Montageaufwand:

Montage mit Fertigbetonsockel:

- Fundamentlöcher nach Plan ausheben
- tragfähigen Untergrund für Sockel herstellen
- Fertigbetonsockel A nach Plan setzen und ausrichten
- Gerät nach Plan aufstellen und ggf. abstützen
- Drainageschicht nach Plan einbringen
- Fundamente aus Ortbeton C20/25 XC1/XC2 Körnung 0-16 nach Plan herstellen
- Nach Abbinden des Betons Fundamentlöcher mit Erde verfüllen und lagenweise anstampfen
- Schrauben nochmals kontrollieren und ggf. nachziehen

Montage ohne Fertigbetonsockel:

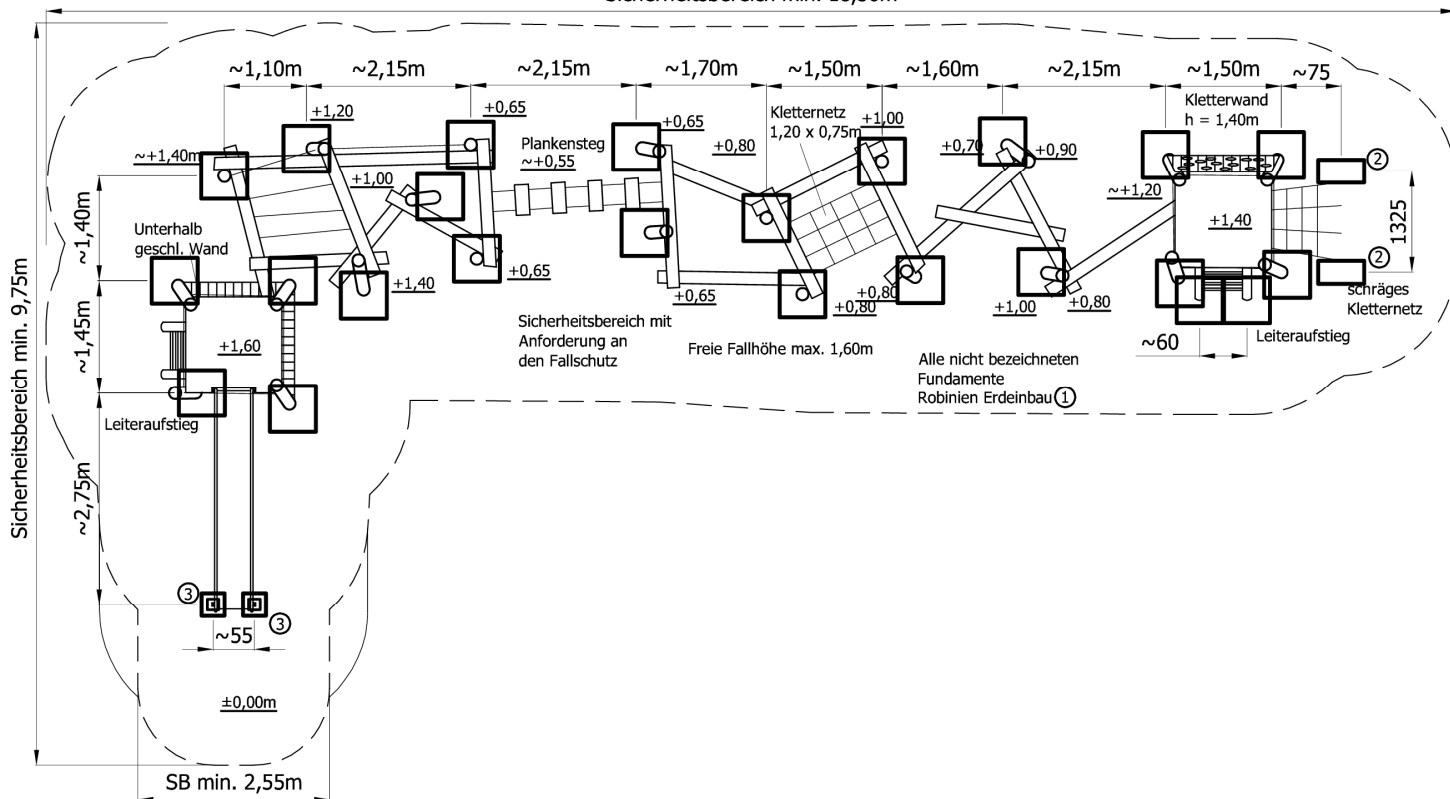
- Fundamentlöcher nach Plan ausheben
- Drainageschicht nach Plan einbringen
- Fundament wie A-Sockel aus Ortbeton C20/25 XC1/XC2 Körnung 0-16 herstellen, Steinschrauben einsetzen und Oberfläche glätten. **Achtung:** Es ist darauf zu achten das der Sitz der Steinschrauben durch ausreichendes Verdichten gewährleistet ist.
- Gerät nach Plan aufstellen und ggf. abstützen
- Fundamente aus Ortbeton C20/25 XC1/XC2 Körnung 0-16 nach Plan herstellen
- Nach Abbinden des Betons Fundamentlöcher mit Erde verfüllen und lagenweise anstampfen
- Schrauben nochmals kontrollieren und ggf. nachziehen

Für den Einbau unserer Geräte mit den angegebenen Fundamentgrößen, ist eine Bodenklasse 3-4 erforderlich. (evtl. auch Bodenklasse 1 als Oberboden, sofern dieser nicht zu humushaltig ist).

In jedem Fall muss der Boden tragfähig sein.

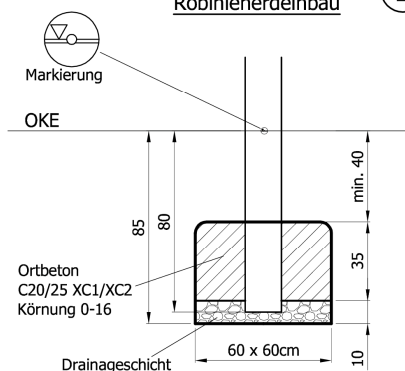
Es ist im Fundamentbereich darauf zu achten, dass ein tragfähiger und frostsicherer Unterbau gewährleistet ist.

Sicherheitsbereich min. 18,50m



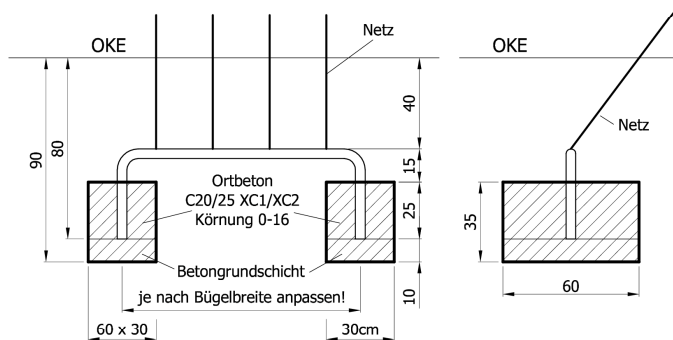
Fundamentschnitt
Robinienereinbau

①



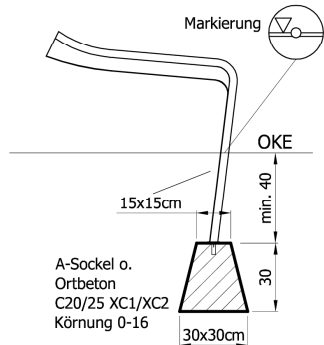
Fundamentschnitt Rohrbügeleinbau
Kletternetz

②



Fundamentschnitt
Anbaurutscheneinbau

③



Montageanleitung
Kletter- Balancieranlage Kietztreff
Art.-Nr.: PR-0154-XXR-0-000